



# Cuando el envase habla con la fórmula

En cosmética, como en las buenas relaciones, no basta con una primera impresión. Una fórmula puede parecer perfecta sobre el papel y aún así fracasar en el envase equivocado. Porque el frasco no es un mero espectador: interactúa, condiciona, a veces altera... y otras, protege. Por eso, hablar de compatibilidad entre producto y *packaging* no es cuestión menor, es anticiparse a los riesgos, entender los matices del material y trabajar en equipo para evitar que lo que brilla hoy, se degrade mañana.

Por *Daniel Sánchez*, SALES MANAGER DE RAFESA

### **COMPATIBILIDAD ENTRE ENVASE Y FÓRMULA COSMÉTICA: UNA RESPONSABILIDAD TÉCNICA (Y PRÁCTICA) QUE SE COMPARTE**



En el desarrollo de un producto cosmético, cada decisión importa. Desde la elección de activos hasta el diseño del *packaging*, todo influye en el resultado final. Sin embargo, hay un aspecto que a menudo se subestima y

que puede marcar la diferencia entre el éxito y el fracaso de un lanzamiento: la compatibilidad entre el envase y la fórmula.

En el mundo de la cosmética, una buena fórmula no siempre es garantía de éxito. Porque, aunque suene sorprendente, incluso la mejor emulsión puede estropearse si el envase no está a la altura. Y es que el material que la contiene no solo la protege: también influye en cómo se conserva,

cómo se comporta y hasta cómo se percibe. Por eso, cuando hablamos de compatibilidad entre envase y producto, no nos referimos a un simple requisito de validación. Hablamos de una necesidad crítica. De algo que, si se ignora o se da por hecho, puede tener consecuencias inesperadas: pérdida de propiedades, alteraciones de color o textura, migraciones indeseadas... o en el peor de los casos, un problema de seguridad.

## UNA RELACIÓN QUE NO ES NEUTRA

La verdad es que pensar que el envase “solo contiene” es un error más común de lo que debería. En realidad, el envase interactúa con la fórmula. A menudo más de lo que se llega a pensar.

Imaginemos, por ejemplo, una esencia vegetal muy volátil que, al cabo de unas semanas, empieza a disiparse por la pared del envase. O un gel con un pH ligeramente ácido que, poco a poco, va afectando la superficie interior del frasco. Estas reacciones no siempre se detectan al principio, pero están ahí. Y pueden provocar desde variaciones de color y olor, hasta una pérdida de eficacia.

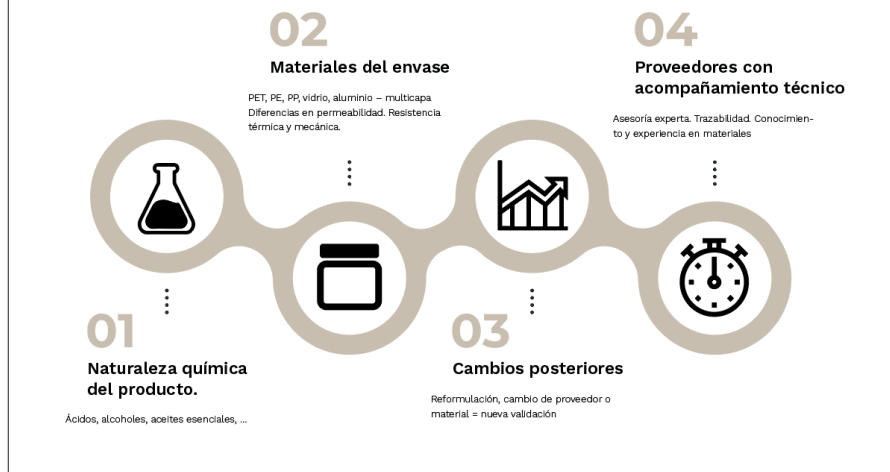
El riesgo aumenta cuando la fórmula incluye ingredientes como alcoholes, pigmentos, aceites esenciales o ciertos conservantes. Todos ellos pueden influir en cómo envejece el envase. Y, por su parte, materiales como el PET, el PE, el vidrio o el aluminio tienen reacciones distintas ante cada tipo de compuesto.

Además, aunque dos envases se vean iguales, no siempre se comportan igual: el proveedor, el origen del material o los tratamientos superficiales pueden cambiarlo todo.

## VALIDAR NO BASTA... SI ALGO CAMBIA

La industria cuenta con métodos bien establecidos para detectar posibles incompatibilidades. Se utilizan estudios de estabilidad acelerada, ensayos de migración (tanto global como específica), controles de pH, viscosidad, color y olor, así como pruebas funcionales del sistema dispensador (¿dosifica bien?, ¿hay fugas?, ¿se atasca?). Estas pruebas se realizan en condiciones controladas que simulan transporte, almacenamiento o exposición térmica, como estufas o campanas de vacío.

## 4 factores críticos para asegurar la estabilidad del producto



Hasta aquí, todo correcto. Pero lo cierto es que una validación favorable al inicio del proyecto no asegura el éxito si más adelante se introduce alguna modificación.

Y esto pasa. Más a menudo de lo que parece.

A veces es un cambio sutil: una fragancia nueva, un conservante alternativo, un pigmento con mejor disponibilidad. Otras veces se sustituye el tipo de plástico o la densidad de éste. El problema es que cualquier variación puede alterar el equilibrio inicial y reactivar interacciones que antes no existían.

Lo que parecía un cambio menor, puede convertirse en un quebradero de cabeza si no se vuelve a validar. Porque, la verdad es que, los materiales no siempre se comportan como dicen sobre el papel.

## ¿Y SI TODO ESTÁ BIEN... HASTA QUE NO LO ESTÁ?

Es fácil confiarse. Si algo funcionó bien una vez, ¿por qué no iba a hacerlo siempre? Pero lo cierto es que la compatibilidad entre fórmula y envase no es un dato fijo. Es una relación viva, que depende de cada

contexto, de cada decisión, de cada proveedor.

Y cuando se detecta el problema —a veces meses después del lanzamiento— ya es tarde: el producto está en el mercado, hay lotes afectados, puede haber devoluciones, quejas o incluso riesgos para la imagen de la marca.

Asumir que un cambio es inocuo sin verificarlo, es correr un riesgo innecesario. Sobre todo, cuando hay herramientas para prevenirlo.

## LA TRAZABILIDAD NO ES SOLO UN REQUISITO LEGAL

Contar con una trazabilidad bien documentada de los materiales no es solo una cuestión de auditoría o de cumplimiento normativo (como el Reglamento (CE) n° 1223/2009). Es, sobre todo, una forma inteligente de entender el recorrido de cada lote, de poder investigar cualquier anomalía, de mantener el control técnico del producto en todo momento.

Además, con la creciente presión por incorporar envases sostenibles, reciclables o de origen vegetal, la trazabilidad cobra todavía más importancia. Porque estos nuevos

materiales, por muy necesarios que sean, también introducen incertidumbres: su comportamiento térmico, su resistencia, su interacción con principios activos... todo debe validarse con el mismo rigor.

La sostenibilidad, en este caso, no puede ir reñida con la estabilidad.

### **EL PROVEEDOR TÉCNICO: ESE ALIADO QUE SE NOTA... CUANDO FALTA**

Aquí es donde entra en juego una figura clave: el proveedor de envases con enfoque técnico.

Contar con un proveedor que no solo sirva producto, sino que también asesore, pruebe, proponga soluciones y se implique desde el diseño hasta la validación, marca una diferencia enorme. Porque en realidad, ningún formulador debería afrontar solo este proceso.

Empresas como RAFESA, por ejemplo, trabajan precisamente así: como parte activa del equipo de desarrollo de las marcas. Su conocimiento de materiales, su experiencia en compatibilidad, su infraestructura para ensayos y su cercanía con los laboratorios les permite aportar mucho más que envases. Aportan criterio, seguridad y prevención.

Desde el sistema dispensador más sencillo hasta el acabado en decoración más complejo, cada elemento cuenta. Y contar con alguien que entienda el conjunto es, muchas veces, lo que garantiza que todo funcione.

### **UNA RESPONSABILIDAD QUE SE COMPARTE**

En resumen: la compatibilidad entre envase y producto no es un trámite, ni una fase puntual. Es un proceso vivo, que exige atención constante, diálogo fluido y voluntad de hacer las cosas bien.



**Tarro Raffaello.** Un ejemplo paradigmático de tarro de vidrio que exige validación técnica en fórmulas ácidas, aceites o pigmentos. Diseño sostenible y *premium*.



### **Airless – gama de envases sin aire**

Preservan activos, evitan la oxidación y permiten validaciones de compatibilidad frente a distintos ingredientes, tal como expone su texto.

Y la verdad es que, cuando todas las piezas encajan —la fórmula, el envase, el proveedor y la validación— el resultado no solo es un producto estable: es una marca que transmite confianza, calidad y profesionalidad.



**Laura 30ml.** Este frasco combina diseño minimalista y funcionalidad avanzada, ideal para productos de alta gama en cosmética y cuidado de la piel. Fabricado en vidrio cosmético de alta calidad, ofrece una transparencia impecable que realza la pureza de su contenido y transmite una imagen de sofisticación y confianza.

Porque al final, lo que está en juego no es solo la estabilidad del producto. Es también la reputación de quien lo lanza 🌿

# Medicalforum

21 - 22 • ABRIL 2026

Foro de Tecnología Sanitaria

Barcelona acogerá el primer Foro de Tecnología Sanitaria en España, un evento enfocado en mostrar la vanguardia de la tecnología aplicada al ámbito de la salud para equipar hospitales, clínicas y cualquier centro de salud. Desde el consumible básico hasta equipos de alta tecnología encontrarán su espacio en **Medicalforum**.

**Medicalforum** se erige como un punto de encuentro donde se presentarán las últimas innovaciones en equipos, dispositivos y procedimientos sanitarios. Se abarcarán las soluciones más avanzadas destinadas a las áreas de prevención, diagnóstico, terapéutico y de rehabilitación, impulsando así la excelencia en la atención sanitaria.

Además de los equipos y dispositivos convencionales, ha irrumpido la digitalización, la inteligencia artificial, la robótica o los nuevos materiales en la medicina, y abren perspectivas totalmente nuevas en el diagnóstico de patologías y en su tratamiento. Cada vez se requieren nuevas competencias tanto en médicos como en otros profesionales de la sanidad. **Medicalforum** será el punto de encuentro donde conocer todos los avances del mercado y adaptarse a ellos.



HOTEL CATALONIA BARCELONA PLAZA • BARCELONA • MEDICALFORUM.ES

..... PATROCINAN .....

ALBIA | IMAP



ingenieros JG



Medicip Health



INFORMACIÓN



+34 916 308 591 / +34 672 050 625



comercial@medicalforum.es